



8. trinn

«Møt deg selv -

i møte med Munch"

-et stedsspesifikt, temporært og bærekraftig prosjekt!

Tid: desember/januar

Munch er Norges desidert største kunstner gjennom tidene, og han hadde en god og produktiv periode i Kragerø.

For cirka hundre år siden bodde og virket han på Skrubben i en periode på seks- syv år. Resultatet er blitt ikoniske bilder i norsk kunsthistorie. Men hva spiste han, hva drev han med, hva tenkte han på og hvem var han sammen med?

Og hvorfor malte han det han gjorde akkurat her, akkurat da?

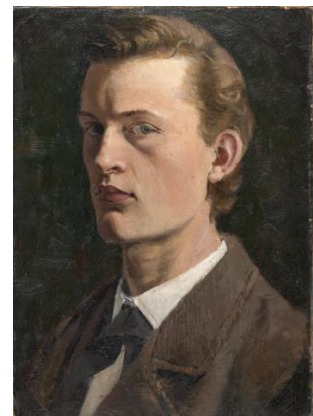
Kultur-kameratene tar dere med på en spennende reise hundre år tilbake i tid. Via en vandring på cirka en time, får dere presentert Munch sine verk og hans tilhørighet til stedene han malte.

Hvordan er din tilhørighet til Kragerø og hva som føles hjemme for deg?

Workshop i Kunstforeningen:

I Kunstforeningen skal dere jobbe med collage. Ved å bruke former og farge og resirkulerte materialer skal dere lage collager som uttrykker ditt eget selv bilde. Dere får veiledning av en kunstner for å få til dette.

Prosjektet er stedsspesifikt, temporært og baserer seg på bærekraftig bruk av resirkulerte materialer.





Den kulturelle skolesekken i Kragerø

Oppmøte ved Munch-statuen på Skrubben **NÅR SOLA STÅR OPP**

TA MED MATPAKKA

Kragerø skole

Elevene møter ved Munch-statuen kl. 0845. Avsluttes i Kragerø kunstforening kl. 11.15

Mandag 9.12. - 8a

Tirsdag 10.12. - 8b

Onsdag 11.12. - 8c

Sannidal Ungdomsskole

SUS må reise fra Tangen senest kl. 08:50

Retur fra kirketomta kl. 11.30

Mandag 06.01. - 8a

Tirsdag 07.01. - 8b

