

Hva skal til for at flere barn og unge i Kragerø skal fullføre skoleløpet?

Hvordan kan vi sikre at sårbare og utsatte barn og unge blir identifisert og får nødvendig oppfølging i Kragerø kommune?

Hvordan kan disse problemstillingene inngå i helhetlig plan for oppvekst?



**En innovativ satsing på styrket samhandling  
for en god oppvekst i Kragerø kommune  
2023-2025**

# KORT OM PROSJEKTET “UNG FRAMTID”

Kragerø kommune er i gang med et prosjekt der målet er å gjøre våre tjenester til barn og unge enda bedre. Gjennom “Ung Framtid” skal vi videreutvikle kommunens modell for tidlig innsats, TIK-modellen. Tidlig innsats handler om å gi riktig og nødvendig hjelp så raskt som mulig etter at en bekymring eller utfordring oppstår i et barn eller ungdoms liv. For å lykkes med dette, skal vi utarbeide en handlingsveileder med verktøy for å identifisere sårbare og utsatte barn og unge, der en sentral del av modellen skal beskrive det tverrfaglige arbeidet i kommunen. Modellen har som mål å sikre helhetlig, tidlig og koordinert innsats overfor barn, unge og familier.

I Ung Framtid skal vi også utforske hva som skal til for at flere barn og unge skal fullføre skoleløpet. Vi vet at frafall fra opplæring har store negative konsekvenser for både enkeltindividet og for samfunnet. Derfor er det viktig at vi som kommune legger til rette for at flest mulig skal fullføre og bestå! Gjennom samtaler med både ansatte, familier, ungdommer, frivillighet og politikere, skal vi definere hvilke utfordringer vi har og hva mulighetene er. Vi ønsker å komme frem til et innovativt tiltak som skal bidra til å løse utfordringen med skolefrfall!

“Ung Framtid” er finansiert med prosjektmidler fra Bufdir og Vestfold og Telemark fylkeskommune, og er et toårig prosjekt fra august 2023 til august 2025.

Prosjektet ledes av prosjektleder Solveig Stige, som samarbeider tett med prosjektgruppa bestående av Christiane Hasseleid (kommunepsykolog), Brynhild Braut (kommuneoverlege), Elisabeth Bjerke (folkehelse- og frivillighetskoordinator) og Rino Andre Andersen (NAV-leder). Styringsgruppa består av kommunedirektørens ledergruppe.



Kragerø  
- Perlen  
blant  
kystbyene  
Edvard Munch



**Vestfold og Telemark**  
FYLKESKOMMUNE



**Bufdir**

# OM PROSJEKTETS MÅL

## **Hvordan kan vi sikre at sårbare og utsatte barn og unge blir identifisert og får nødvendig oppfølging i Kragerø kommune?**

Kragerø kommune har valgt å jobbe med utgangspunkt i BTI-modellen, og har utviklet sin egen modell kalt TIK. Denne skal nå utvides til å inneholde en digital handlingsveileder der målet er å vise den ansatte hvordan de skal gå fra bekymring og uro for et barn, til å handle. Modellen skal i tillegg beskrive ansvarsfordeling og samhandling på tvers av tjenester, og har som mål å sikre kontinuitet i oppfølgingen av barnet som har behov for kommunens hjelpeapparat. Ved å digitalisere veilederen, ønsker vi å bidra til at det blir lettere for både ansatte, voksne og barn/ungdom å vite hvordan de skal handle ved en uro og å navigere i støttesystemet. Veilederen skal også kunne brukes av barn, ungdom, foresatte, pårørende og frivilligheten.

## **Hva skal til for at flere barn og unge i Kragerø skal fullføre skoleløpet?**

Alvorlig ufrivillig skolefravær er en økende utfordring hos barn og unge i dag, og hele 11,1% av unge i alderen 15-29 år står utenfor arbeid eller utdanning i Kragerø. Dette er en alvorlig samfunnsutfordring som vi sammen må løse. Kommunens tjenester til barn, unge og familier må jobbe tett sammen dersom vi skal lykkes med dette. Laget rundt barna skal stå sammen for gode mål og tiltak, og barnet sammen med sine foresatte skal være en likeverdig part i dette samarbeidet. Gjennom prosjektet ønsker vi å utforske utfordringer og muligheter, og komme frem til gode, innovative løsninger som innebærer nye måter og jobbe på og samarbeide på!

## **Hvordan kan disse problemstillingene inngå i helhetlig plan for oppvekst?**

Ifølge lov om barnevern skal kommunestyret vedta en plan for kommunens arbeid for å forebygge omsorgssvikt og atferdsproblemer. Planen for det forebyggende arbeidet skal inneholde en beskrivelse av overordnede mål og strategier for det helhetlige tjenestetilbudet, hvordan ansvaret skal fordeles, hvordan oppgaver skal løses og hvordan samhandlingen skal foregå. I Kragerø kommune ønsker vi å utarbeide en helhetlig plan for alt arbeid rettet mot barn og unge, på tvers av sektorer. TIK-modellen skal være en sentral del av denne.

# BAKGRUNNEN FOR PROSJEKTET

- Det er behov for å utvikle et mer helhetlig og bedre koordinert tjenestetilbud til sårbare og utsatte barn og unge.
- Vi må øke graden av samhandling mellom tjenestene.
- Vi må øke graden av medvirkning fra barn, unge og foresatte.
- Barnevernsreformen, som trådte i kraft 1.1.2022, sier at kommunene skal styrke arbeidet med tidlig innsats og forebygging.
- Lov om barnevern pålegger kommunene å utarbeide en plan for forebyggende arbeid.
- Velferdstjenestene har en plikt til å samarbeide på individnivå og systemnivå, ifølge endringer i blant annet opplæringsloven, barnehageloven, barnevernsloven m.fl. (2022).
- 17% av barn og unge i Kragerø kommune bor i familier med vedvarende lav inntekt. Forskning viser at dette kan være en risikofaktor når barna vokser opp. Tallet er høyere enn gjennomsnittet i fylket og i landet.
- 11,1% av unge mellom 15 og 29 år i Kragerø står utenfor arbeid og utdanning. Tallet er høyere enn gjennomsnittet i fylket og i landet, og viser at vi må finne gode tiltak for å forhindre utenforskap i Kragerø.

## ØNSKER FOR FRAMTIDA



Økt fullføringsgrad i videregående opplæring



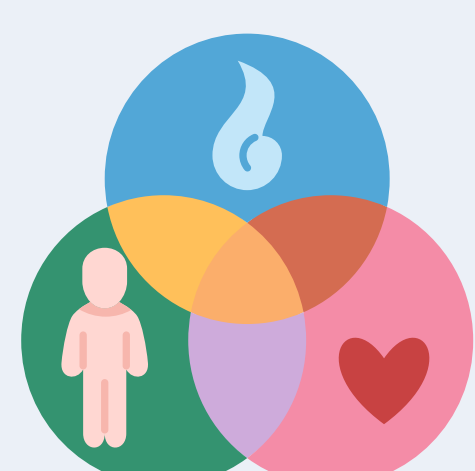
Tidlig innsats-modellen (TIK) brukes aktivt av alle forebyggende tjenester i kommunen



Barn og unge i Kragerø får tjenester basert på deres behov, og får medvirke i avgjørelser



God samhandling mellom tjenestene



Helhetlig plan for barns oppvekst i Kragerø

# SAMSKAPING OG INVOLVERING

En sentral del av prosjektet er samskaping – å skape og utvikle prosjektet i samarbeid med både ansatte, politikere, ikke-kommunale tjenester, frivilligheten og innbyggerne i kommunen. Innspill fra barn, unge og foresatte i tillegg til medarbeidere vil være nødvendig og avgjørende for at prosjektet skal komme frem til gode tiltak.

Samskapingen skal foregå gjennom et mangfold av aktiviteter, på ulike arenaer, og med et rikt utvalg aktører.

Har du lyst til å vite mer om eller bidra i prosjektet? Ta kontakt med prosjektleder Solveig Stige.



**Prosjektleder**

Solveig Stige

Tlf: 47607098

E-post: [solveig.stige@kragero.kommune.no](mailto:solveig.stige@kragero.kommune.no)